

临港南桥欣创园

三期

50号楼

技术参数 Technical Indicators

总面积	14519.76 m ²
层数	17
总高	74.3 m

50号楼

分层面积/m²

首层面积	845.16
2层面积	866.18
3层面积	810.55
4-17层面积	856.12

建筑层高/m

首层层高	5.4
2-4层高	4.5
5-17层高	4.2

建筑荷载 KN/m²

首层荷载	5
标准层荷载	3.5

电梯数量

客梯	3
货梯	1

电梯速度m/s

客梯速度	1.75
货梯速度	1.6

轿厢尺寸/m

客梯	2x1.55x2.8
货梯	2x1.65x2.8

电梯载重/T

客梯载重	1.35
货梯载重	1.6

供电(w/m²)

100

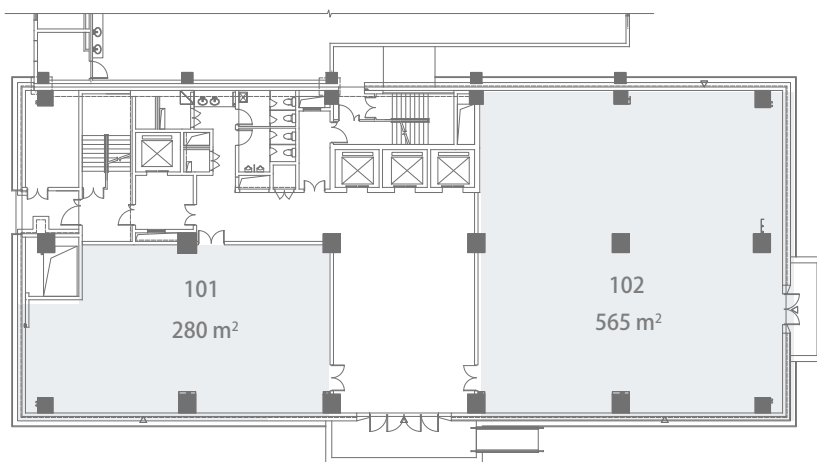
供水(m³/d)

41.41

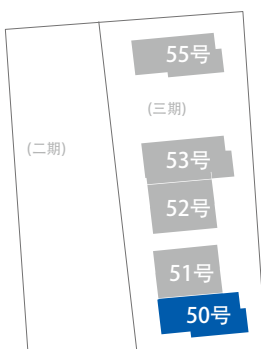
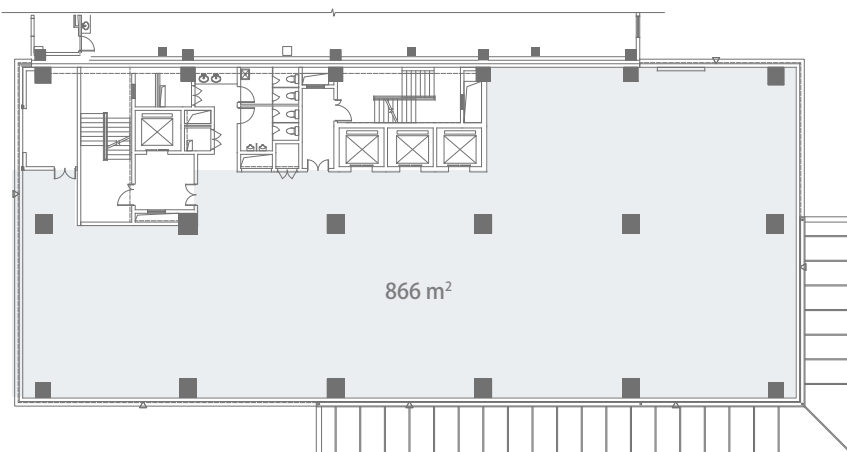


首层平面图

平面图



二层平面图



* 本户型图所标尺寸为暂估尺寸, 交房尺寸以合同约定为准

Lingang Nanqiao-Xinchuang Sci-Tech Park

临港南桥欣创园 三期

50号楼

技术参数 Technical Indicators

总面积	14519.76 m ²
层数	17
总高	74.3 m

50号楼

分层面积/m²

首层面积	845.16
2层面积	866.18
3层面积	810.55
4-17层面积	856.12

建筑层高/m

首层层高	5.4
2-4层高	4.5
5-17层高	4.2

建筑荷载 KN/m²

首层荷载	5
标准层荷载	3.5

电梯数量

客梯	3
货梯	1

电梯速度m/s

客梯速度	1.75
货梯速度	1.6

轿厢尺寸/m

客梯	2x1.55x2.8
货梯	2x1.65x2.8

电梯载重/T

客梯载重	1.35
货梯载重	1.6

供电(w/m²)

100

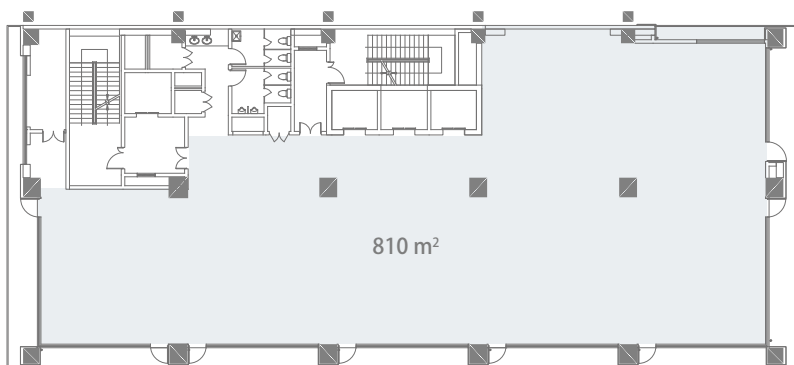
供水(m³/d)

41.41

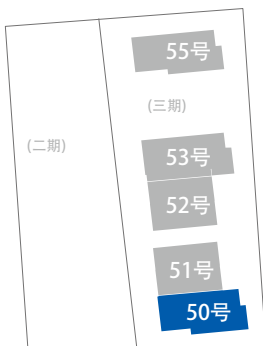
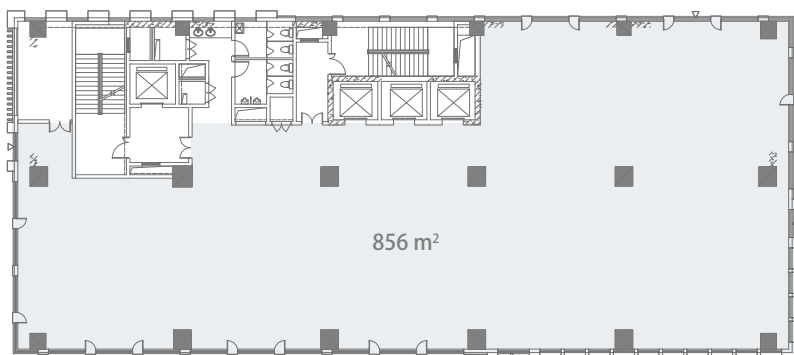


3层平面图

平面图



4-17层平面图



* 本户型图所标尺寸为暂估尺寸, 交房尺寸以合同约定为准

临港南桥欣创园

三期

51号楼

技术参数
Technical Indicators

总面积	3645.44 m ²
层数	4
总高	19.7 m

51号楼

分层面积/m²

首层面积 864.47

2-4层面积 921

建筑层高/m

首层层高 5.4

标准层高 4.5

建筑荷载 KN/m²

首层荷载 5

标准层荷载 3.5

电梯数量

客梯 2

货梯 /

电梯速度m/s

客梯速度 1

货梯速度 /

轿厢尺寸/m

客梯 1.8x1.4x2.8

货梯 /

电梯载重/T

客梯载重 1.15

货梯载重 /

供电(w/m²)

100

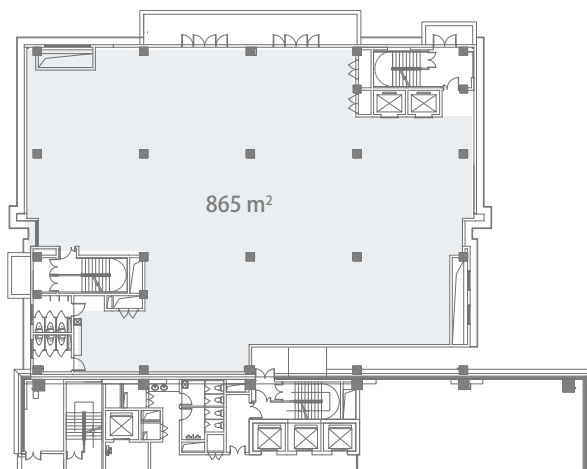
供水(m³/d)

10.41

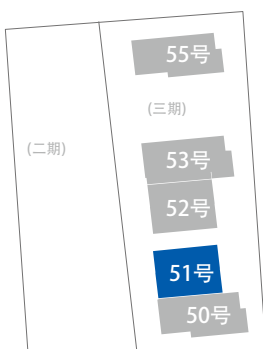
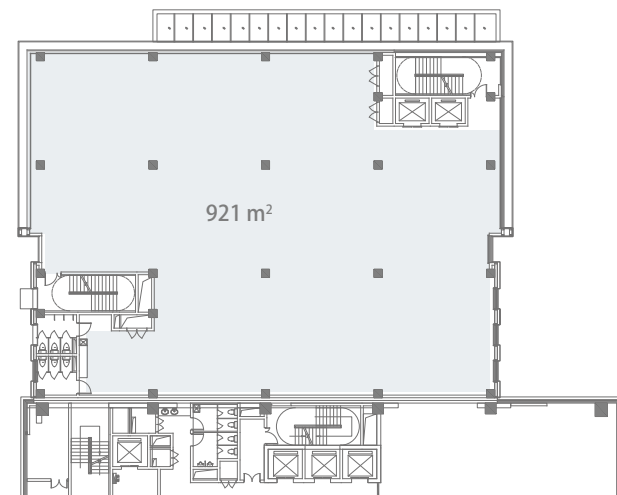


首层平面图

平面图



二层平面图



* 本户型图所标尺寸为暂估尺寸, 交房尺寸以合同约定为准

临港南桥欣创园 三期

51号楼

技术参数
Technical Indicators

总面积	3645.44 m ²
层数	4
总高	19.7 m

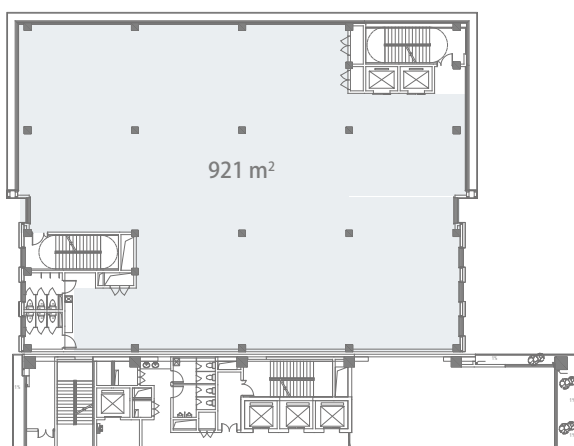
51号楼

分层面积/m ²	
首层面积	864.47
2-4层面积	921
建筑层高/m	
首层层高	5.4
标准层高	4.5
建筑荷载 KN/m ²	
首层荷载	5
标准层荷载	3.5
电梯数量	
客梯	2
货梯	/
电梯速度m/s	
客梯速度	1
货梯速度	/
轿厢尺寸/m	
客梯	1.8x1.4x2.8
货梯	/
电梯载重/T	
客梯载重	1.15
货梯载重	/
供电(w/m ²)	100
供水(m ³ /d)	10.41

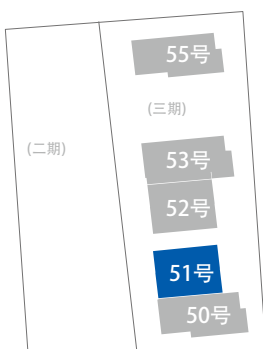
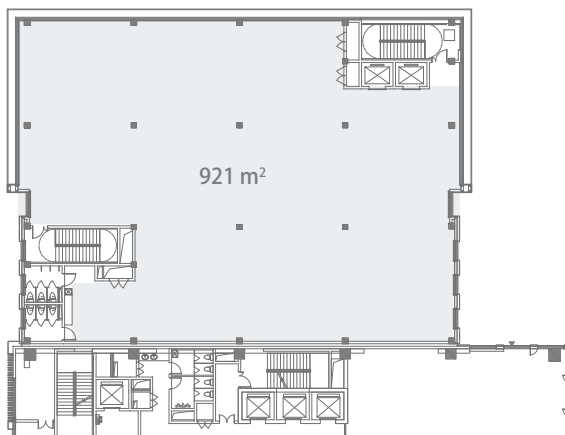


三层平面图

平面图



四层平面图



* 本户型图所标尺寸为暂估尺寸, 交房尺寸以合同约定为准

临港南桥欣创园

三期

52号楼

技术参数
Technical Indicators

总面积	3682.44 m ²
层数	4
总高	19.7 m

52号楼

分层面积/m²

首层面积 904.19

2-4层面积 920.65

建筑层高/m

首层层高 5.4

标准层高 4.5

建筑荷载 KN/m²

首层荷载 5

标准层荷载 3.5

电梯数量

客梯 2

货梯 /

电梯速度m/s

客梯速度 1

货梯速度 /

轿厢尺寸/m

客梯 1.8x1.4x2.8

货梯 /

电梯载重/T

客梯载重 1.15

货梯载重 /

供电(w/m²)

100

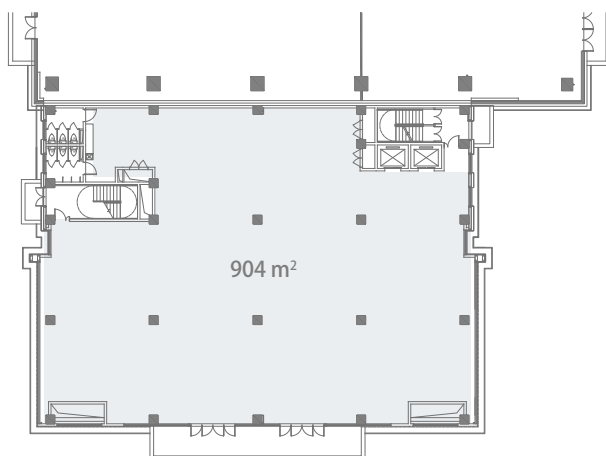
供水(m³/d)

10.48

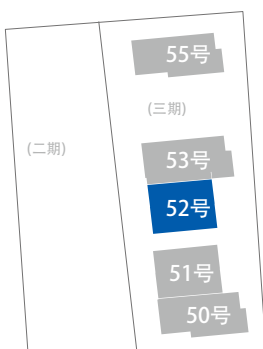
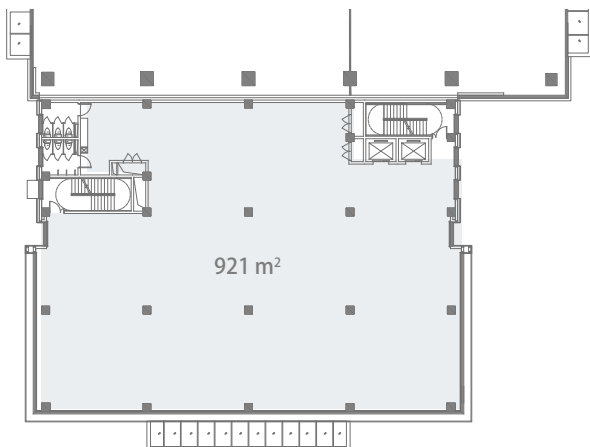


首层平面图

平面图



二层平面图



* 本户型图所标尺寸为暂估尺寸, 交房尺寸以合同约定为准

临港南桥欣创园 三期

52号楼

技术参数
Technical Indicators

总面积	3682.44 m ²
层数	4
总高	19.7 m

52号楼

分层面积/m²

首层面积 904.19

2-4层面积 920.65

建筑层高/m

首层层高 5.4

标准层高 4.5

建筑荷载 KN/m²

首层荷载 5

标准层荷载 3.5

电梯数量

客梯 2

货梯 /

电梯速度m/s

客梯速度 1

货梯速度 /

轿厢尺寸/m

客梯 1.8x1.4x2.8

货梯 /

电梯载重/T

客梯载重 1.15

货梯载重 /

供电(w/m²)

100

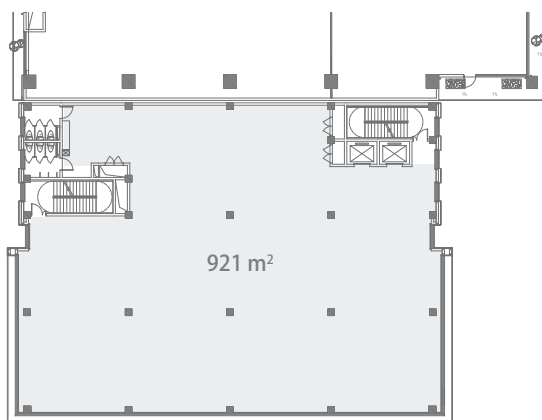
供水(m³/d)

10.48

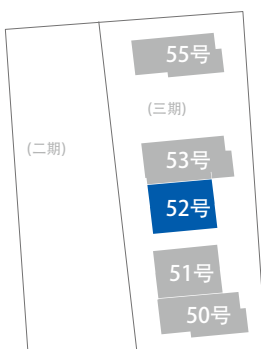
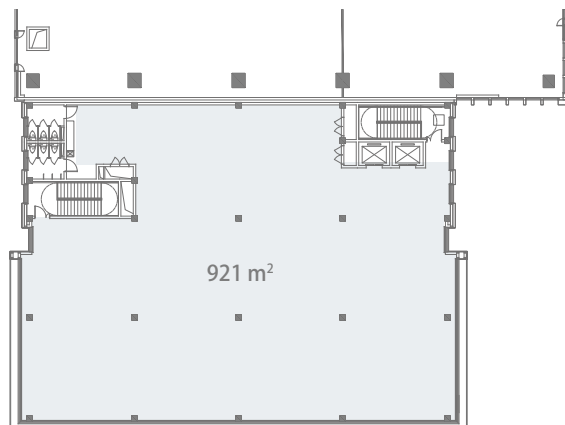


三层平面图

平面图



四层平面图



* 本户型图所标尺寸为暂估尺寸, 交房尺寸以合同约定为准

总面积	15079.9 m ²
层数	17
总高	74.3 m

53号楼

分层面积/ m²

首层面积	899.29
2层面积	895.93
3层面积	865.36
4-5层面积	886.10
6-17层面积	887.26

建筑层高/m

首层层高	5.4
2-4层高	4.5
5-17层高	4.2

建筑荷载 KN/ m²

首层荷载	5
2-5层荷载	c轴以南5.0 c轴以北3.5
6-17层荷载	3.5

电梯数量

客梯	5
货梯	1

电梯速度m/s

客梯速度 (2-5层不停靠)	1.75
客梯速度 (1, B1-5层)	1
货梯速度	1/1.6

轿厢尺寸/m

客梯	2x1.55x2.8
货梯	2x1.65x2.8

电梯载重/T

客梯载重	1.35
货梯载重	1.6

供电(w/ m²)

1-5层	200
6-17层	100

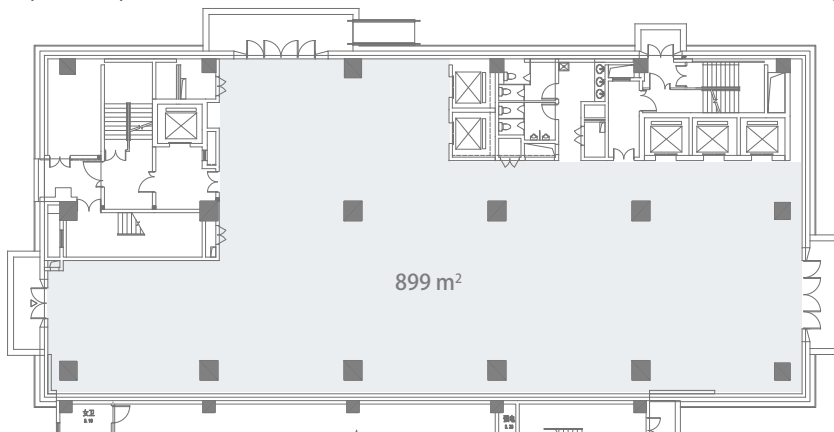
供水(m³/d)

43.18

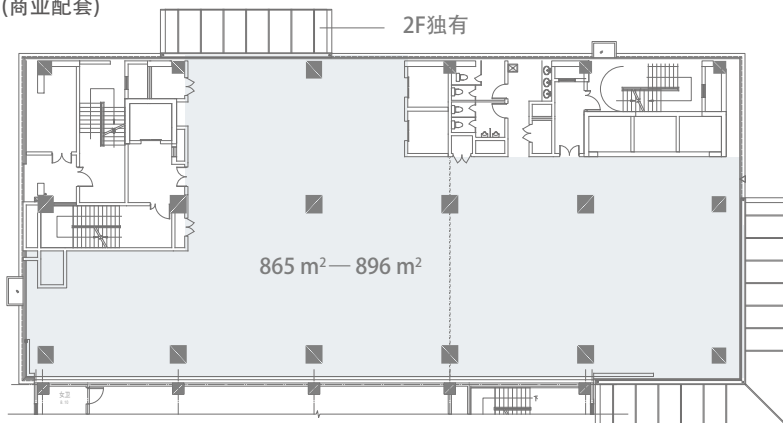


首层平面图(商业配套)

平面图



2-4层平面图(商业配套)



* 本户型图所标尺寸为暂估尺寸, 交房尺寸以合同约定为准

临港南桥欣创园

三期

53号楼

技术参数
Technical Indicators

总面积	15079.9 m ²
层数	17
总高	74.3 m

53号楼

分层面积/ m²

首层面积	899.29
2层面积	895.93
3层面积	865.36
4-5层面积	886.10
6-17层面积	887.26

建筑层高/m

首层层高	5.4
2-4层高	4.5
5-17层高	4.2

建筑荷载 KN/ m²

首层荷载	5
2-5层荷载	c轴以南5.0 c轴以北3.5
6-17层荷载	3.5

电梯数量

客梯	5
货梯	1

电梯速度m/s

客梯速度 (2-5层不停靠)	1.75
客梯速度 (1, B1-5层)	1
货梯速度	1/1.6

轿厢尺寸/m

客梯	2x1.55x2.8
货梯	2x1.65x2.8

电梯载重/T

客梯载重	1.35
货梯载重	1.6

供电(w/ m²)

1-5层	200
6-17层	100

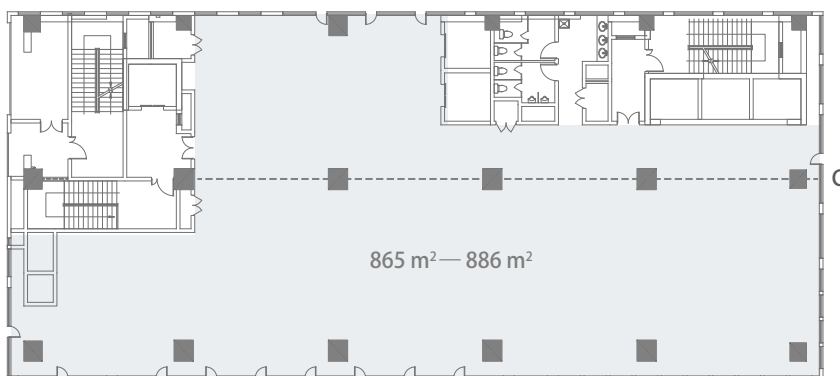
供水(m³/d)

43.18



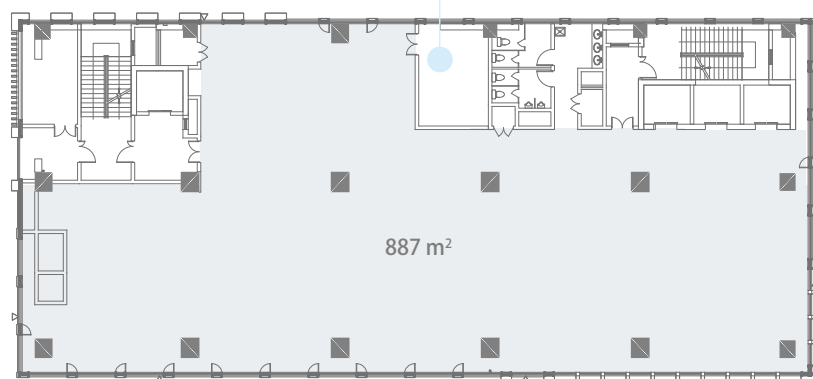
5层平面图

平面图



6-17层平面图(商业配套)

6层: 电梯机房
8层: 排烟机房



* 本户型图所标尺寸为暂估尺寸, 交房尺寸以合同约定为准

临港南桥欣创园

三期

55号楼

技术参数 Technical Indicators

总面积	14509.9 m ²
层数	17
总高	74.3 m

55号楼

分层面积/ m²

首层面积	848.9
2层面积	866.1
3层面积	801.18
4-17层面积	856.08

建筑层高/m

首层层高	5.4
2-4层高	4.5
5-17层高	4.2

建筑荷载 KN/ m²

首层荷载	5
标准层荷载	3.5

电梯数量

客梯	3
货梯	1

电梯速度m/s

客梯速度	1.75
货梯速度	1.6

轿厢尺寸/m

客梯	2x1.55x2.8
货梯	2x1.65x2.8

电梯载重/T

客梯载重	1.35
货梯载重	1.6

供电(w/ m²)

供电	100
----	-----

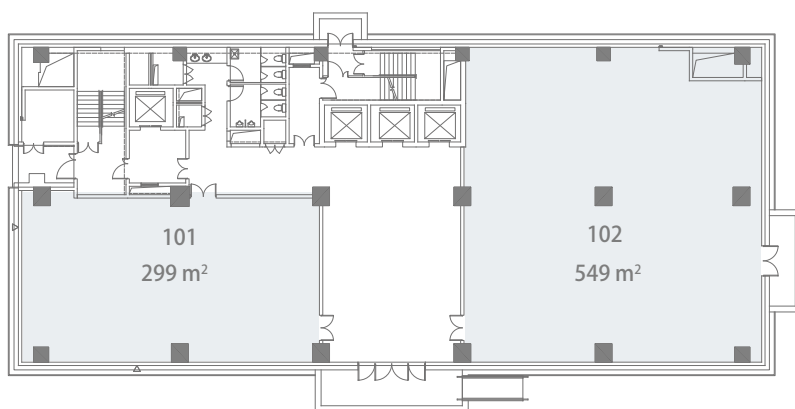
供水(m³/d)

供水	41.4
----	------

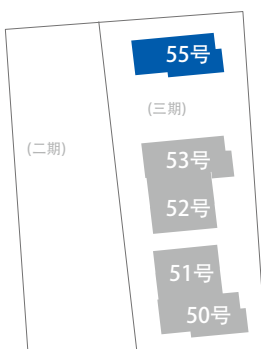
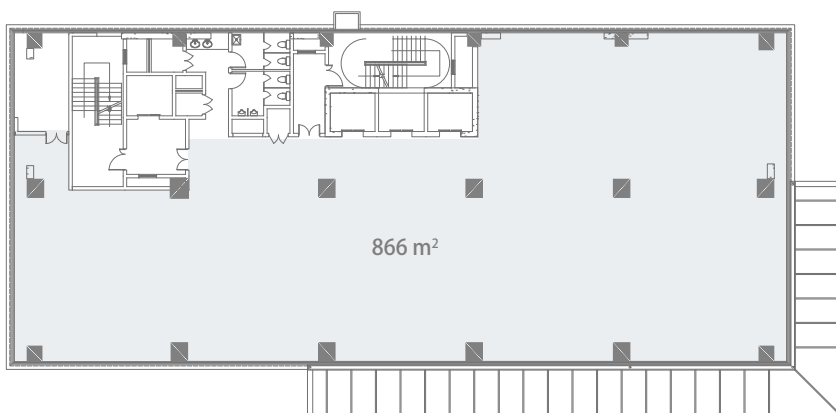


首层平面图

平面图



二层平面图



临港南桥欣创园

三期

55号楼

技术参数 Technical Indicators

总面积	14509.9 m ²
层数	17
总高	74.3 m

55号楼

分层面积/m²

首层面积	848.9
2层面积	866.1
3层面积	801.18
4-17层面积	856.08

建筑层高/m

首层层高	5.4
2-4层高	4.5
5-17层高	4.2

建筑荷载 KN/m²

首层荷载	5
标准层荷载	3.5

电梯数量

客梯	3
货梯	1

电梯速度m/s

客梯速度	1.75
货梯速度	1.6

轿厢尺寸/m

客梯	2x1.55x2.8
货梯	2x1.65x2.8

电梯载重/T

客梯载重	1.35
货梯载重	1.6

供电(w/m²)

100

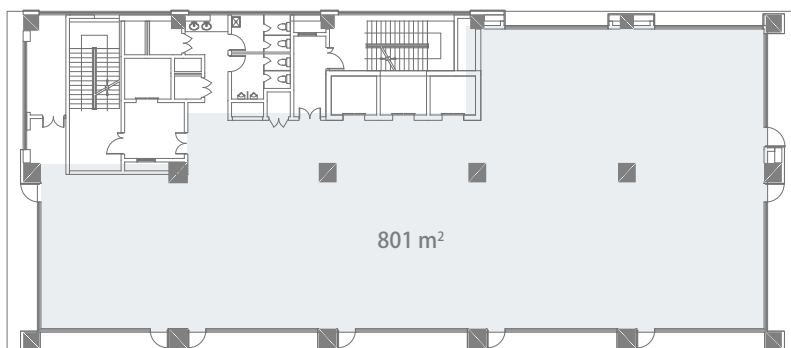
供水(m³/d)

41.4



3层平面图

平面图



4-17层平面图

